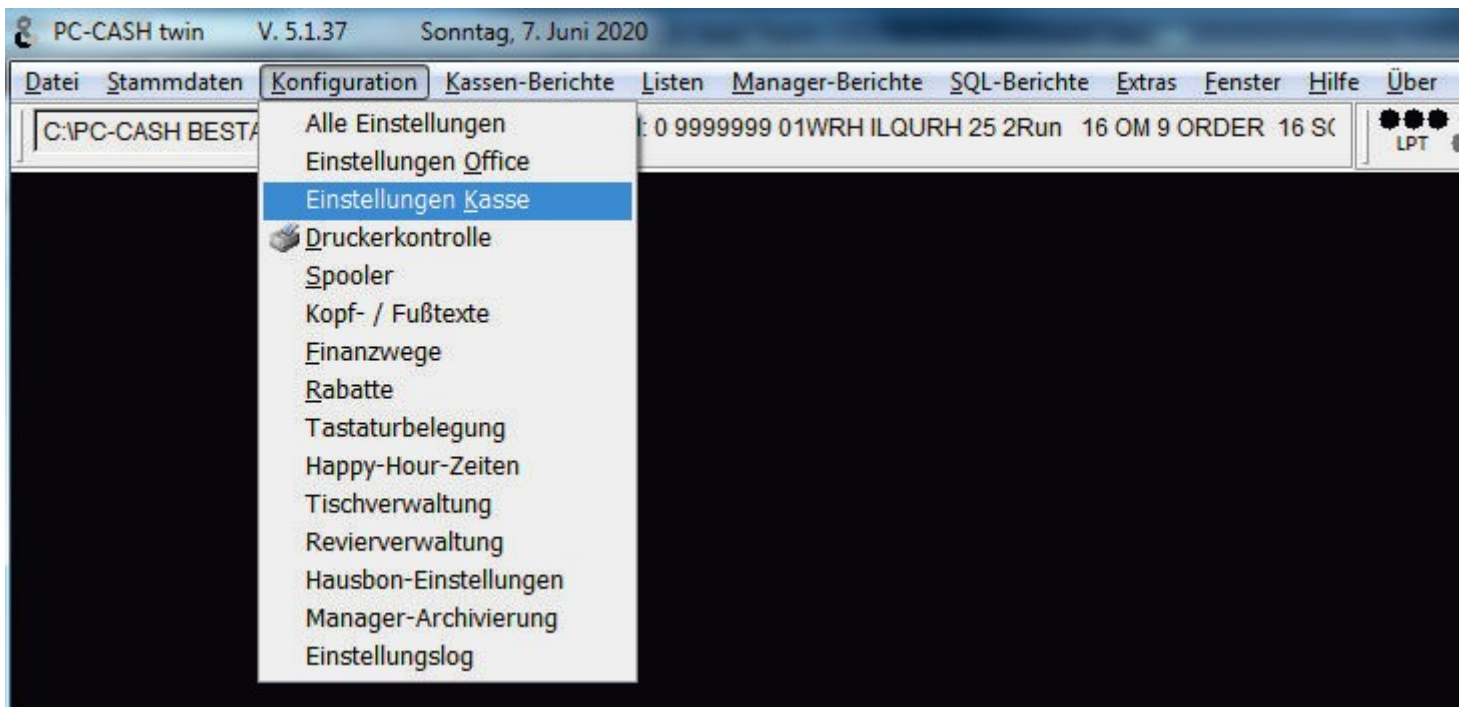


Änderung der Mehrwertsteuer zum 01.07.2020 von 19% auf 16% und 7% auf 5% im Backoffice

An allen Kassen (auch Büroarbeitsplätzen) einzeln!
Bei Betrieb mit Orderman auch in der Ordermansteuerung!

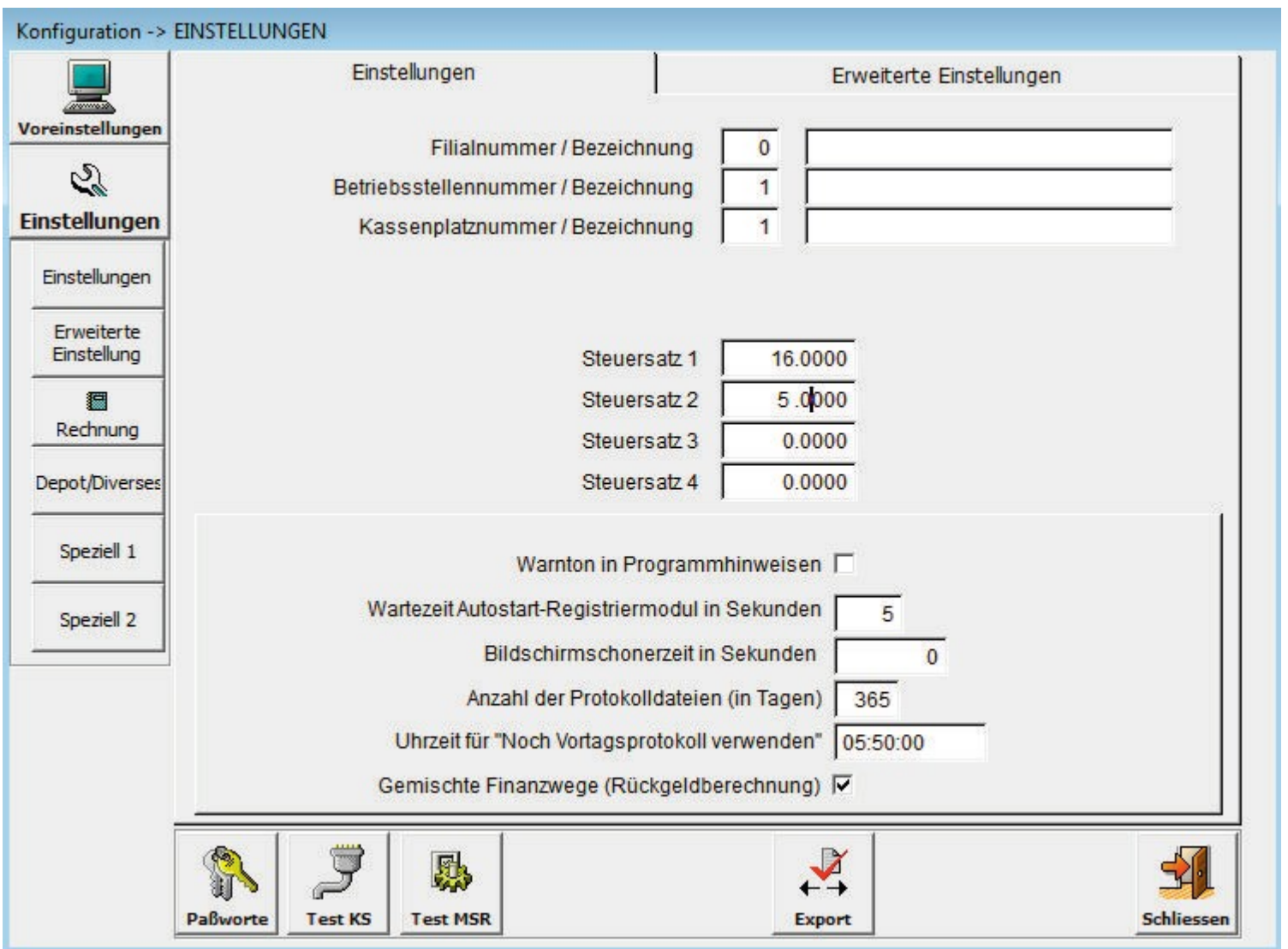
1. Chefschlüssel (falls mit Schlüssel gearbeitet wird)
2. zurück in das Hauptmenü / Backoffice
3. Menüpunkt Konfiguration



4. Einstellungenⁿ Kasse

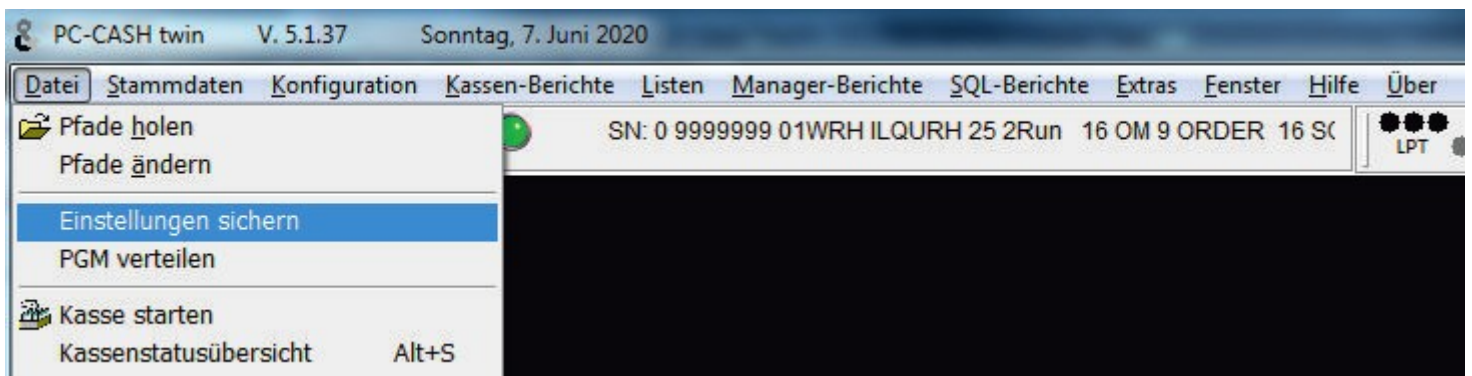
Alle Angaben ohne Gewähr!

The image is a promotional banner for K@ssenSchreck GMBH. It features the company logo in blue and black, with the tagline 'Passgenaue Kassensysteme, so individuell wie ihr Betrieb.' Below the logo is a blue button with the text 'freecall' and the phone number '0800 - 72 47 325'. At the bottom, there are two location addresses: 'Bahnhofstraße 17, 69412 Eberbach' and 'Hohenzollernstraße 55, 76135 Karlsruhe', along with the email 'info@kassenschreck.de' and the website 'www.kassenschreck.de'. The background is white with a blue border.



5. Einstellungen

6. Steuersatz 1 ändern auf 16.0000 (mit ENTER bestätigen)
7. Steuersatz 2 ändern auf 5.0000 (mit ENTER bestätigen)
8. Schließen (Änderungen speichern mit JA bestätigen)



9. Menüpunkt Datei

10. Einstellungen sichern > mit JA bestätigen > FERTIG